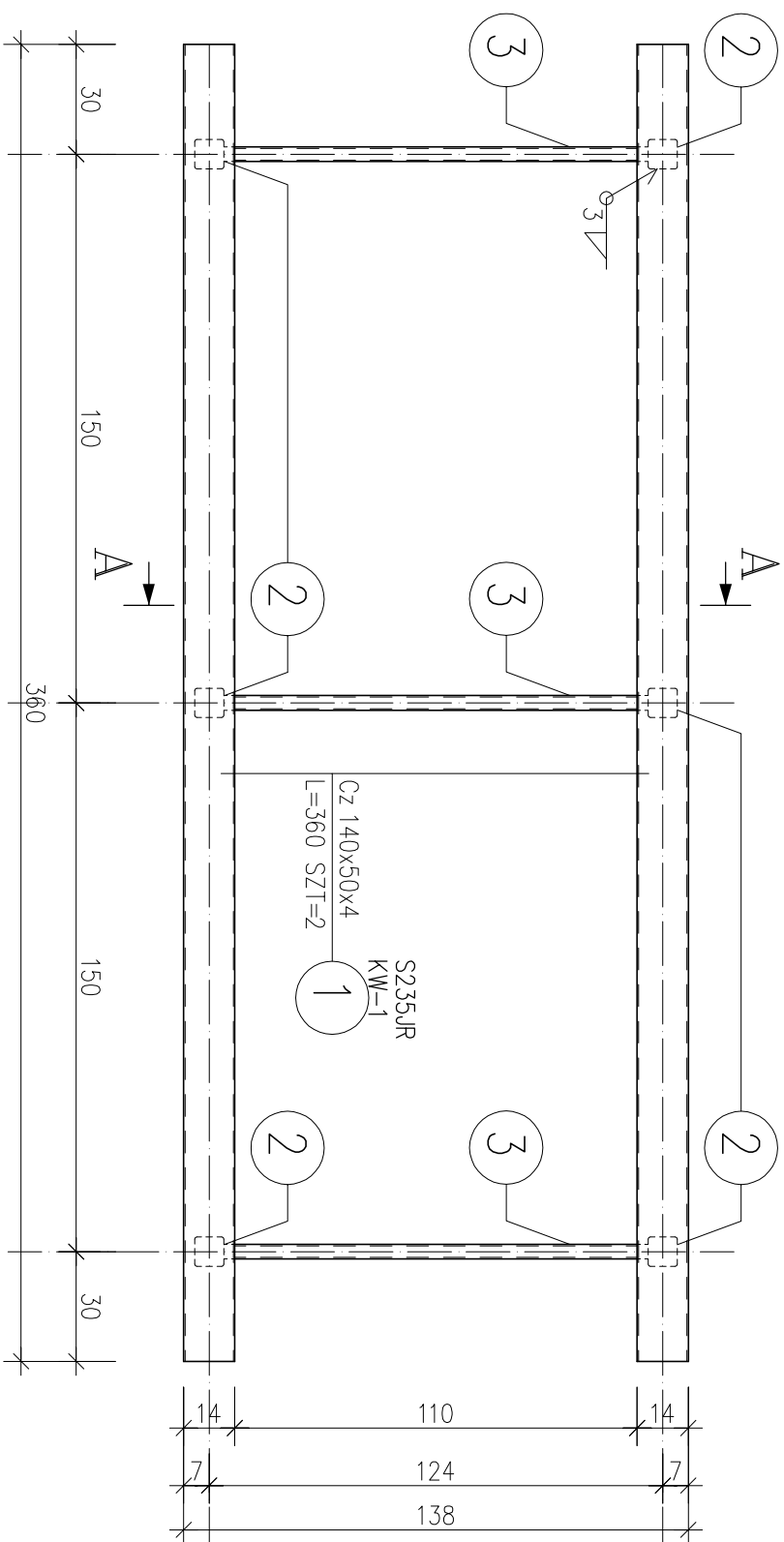


ZESTAWIENIE STALI

POZ.	NUMER ELEMENTU	NAZWA ELEMENTU	DŁUGOŚĆ [mm]	GATUNEK STALI	LICZBA SZTUK	DŁ. RAZEM [m]	MASSA JEDN [kg/m]	MASSA 1 ELEM [kg]	MASSA RAZEM [kg]	POLE JEDN [m ² /m]	POLE 1 ELEM [m ²]	POLE RAZEM [m ²]	UWAGI
KW-1	1	Cz 140x50x4	3600.0	S235JR	2	7.20	6.99	25.16	50.33	0.48	1.73	3.46	
KW-1	2	Ø 80x80x4	690.0	S235JR	6	4.14	9	6.21	37.24	0.32	0.22	1.32	
KW-1	3	Ø 40x40x4	1160.0	S235JR	3	3.48	3.97	4.61	13.82	0.16	0.19	0.56	
KW-1	4	BL 10x200	280.0	S235JR	6	1.68	15.7	4.4	26.38	0.42	0.12	0.71	
KW-1	5	BL 6x70	200.0	S235JR	12	2.40	3.3	0.66	7.91	0.15	0.03	0.36	
OGÓŁEM									135.68			6.41	
NADDATEK NA SPOINY: 1.5%									2.04			0.1	
NADDATEK NA NIERÓWNOŚCI: 1%									1.36			0.06	
NADDATEK NA ELEM. DODATK.: 1%									1.36			0.06	
RAZEM:									140.44			6.63	
WYKONAĆ: x 3									421.32			19.89	

RZUT RAMY WSPORCZEJ

SKALA 1:20



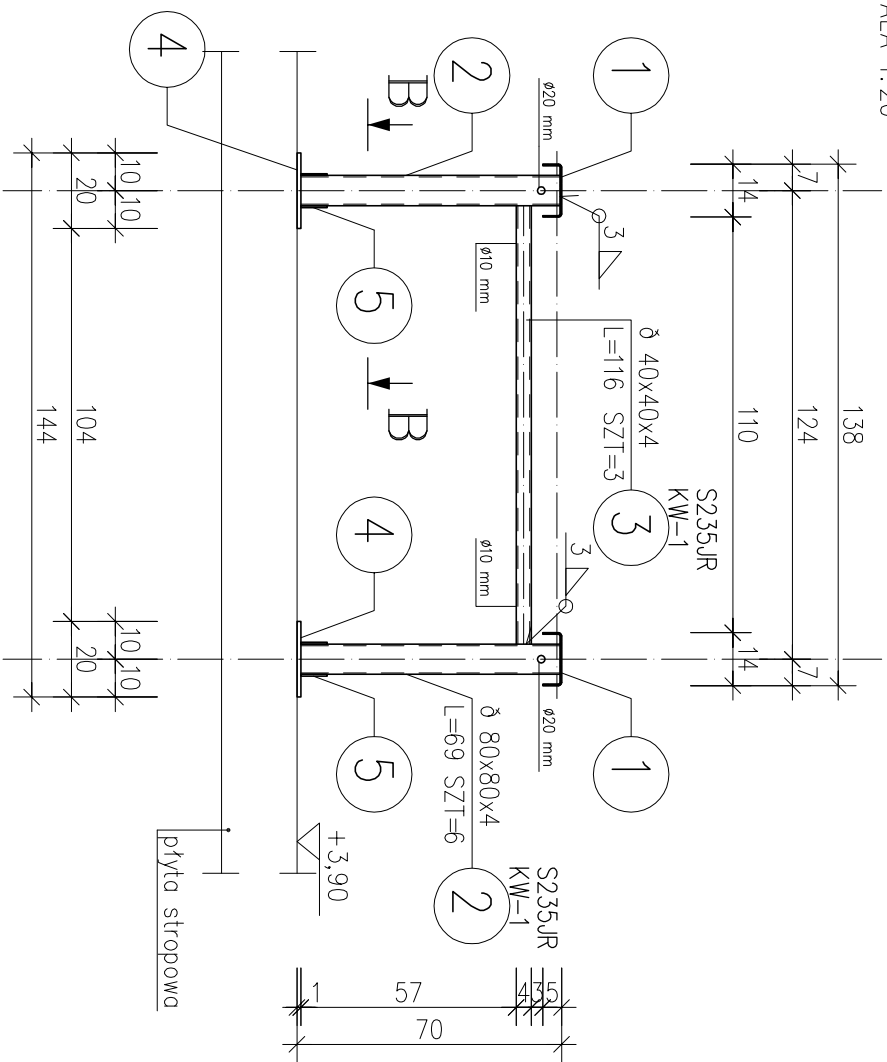
KONSTRUKCJA WSPORCZA CENTRAL
WENTYLACYJNYCH NW1; NW2; NW3

SKALA 1:20

-wykonać: 3 szt.

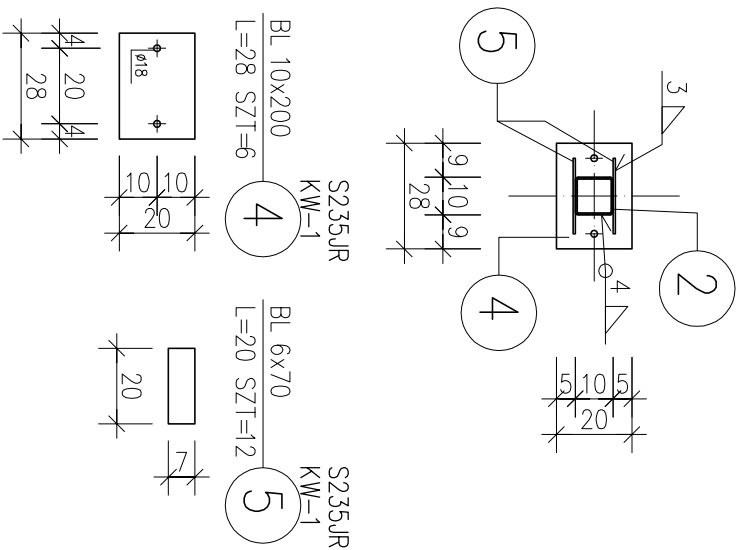
PRZEKRÓJ A-A

SKALA 1:20



PRZEKRÓJ B-B

SKALA 1:20



UWAGA:

Elementy ocynkować ogniowo.

Montaż do stropu żelbetonowego kotwami wklejanymi $\varnothing 16$.

sta| S235JR;

grubość spoin nieoznaczonych $a=3,0$ mm; $l=\max$.

PROJEKT WYKONAWCZY

OBIEKT:	BUDOWA PRZEDSZKOLA W ŚWIECIECHOWIE		
INWESTOR:	Gmina Świeciechowa ul. Uławska 4; 64-115 Świeciechowa		
LOKALIZACJA:	ul. Strzelecka; Świeciechowa działka nr ewid. 1193/2; obręb: 0011 Świeciechowa		
KONSTRUKCJA PROJEKTOWAŁ:	mgr inż. Marcin Donke upr. nr WKP/0038/P00K/07 w spec. konstrukcyjno-budowlanej	Podpis:	
TYTUŁ RYSUNKU:	POZYCJA KW-1		NR RYS. 43/W
DATA:	południem 2016	SKALA: 1:20	STRONA: